

盛和塾

「就職活動応援助成」

「手に職つけよう応援助成」

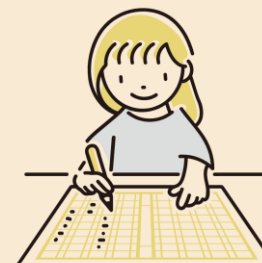
e応募での応募方法について

応募の流れ (注意) web応募フォーム「e応募」からご応募いただきます。メールや郵送での応募は受け付けておりません。

1. 本会HPから指定の応募用紙をダウンロードし、応募書類を準備

<ダウンロードが必要な応募書類>

- ・応募書①支援対象者情報入力シート (Excel) [様式①]
- ・応募書②推薦コメント記入用紙 (Word) [様式2]
- ・作文記入用紙 (Word) [様式3]



p.3参照

2. 「e応募」への団体登録

※過去に「e応募」から応募をしたことがある場合は不要です。

<団体登録に必要な書類>

- ・団体としての規約、会則、定款のいずれか
- ・直近の役員名簿



p.4~5
参照

3. 応募書類を「e応募」にアップロード

※複数人の応募を行う場合は、**一人分ずつ個別に**アップロードしてください。



p.6~8
参照

応募完了

1. 本会HPから指定の応募用紙をダウンロードし、応募書類を準備する

- ▼応募に必要な応募書類のうち、**本会指定の様式**があります。本会HPより指定の用紙をダウンロードし、作成してください。
- **応募書①支援対象者情報入力シート** (Excel) [様式1] …応募者が作成する支援対象者の基本情報に関する書類
 - **応募書②推薦コメント記入用紙** (Word) [様式2] …応募者が推薦コメントを作文する用紙。**Word**で作成してください。
 - **作文記入用紙** (Word) [様式3] …支援対象者本人が作文する用紙。**Word**または**手書きの文書をPDF**で作成してください。

本会公募HP

就職活動応援助成

助成プログラムごとに指定の**様式が異なります**。
応募したいプログラム名を再度ご確認ください。

児童養護施設等を退所して大学や専門学校等で学ぶ方が、自身の未来を見据えた就職活動に専念できるようサポートすることを目的に実施します。

- 以下から応募要項をご確認いただき、ご準備のうえweb応募フォーム「e応募」に入力してください。
(応募書類は以下からダウンロードいただけます。)

1. **応募要項**
2. **応募書①支援対象者情報入力シート (Excel) [様式1]**
※個人情報保護のため、パスワードの設定を推奨いたします。その場合は、必ず事務局までパスワードを別途メールでお知らせください。
【パスワード送付先】 ouen(at)c.akaihane.or.jp ※(at)を@に変えて入力してください。
3. **応募書②推薦コメント記入用紙 (Word) [様式2]**
4. **作文記入用紙 (Word) [様式3]**
※助成を受けるご本人にご記入いただく作文用紙です。テーマ:「どんな社会人になりたいか」400字以上
5. **FAQ**

クリックして各様式を
ダウンロードしてください。

【そのほか準備が必要な書類】

▼就職活動応援助成

- 在学証明書

▼手に職つけよう応援助成

- 在学証明書
- 資格取得の過程がわかる資料
(大学や専門学校の案内、履修要項等)

※在学証明書は令和8年4月1日以降に発行されたものをご準備ください。

「就職活動応援助成」web応募フォーム

2. 「e応募」への団体登録を行う～仮登録～

※過去に「e応募」から応募をしたことがある場合は不要です。

▼「e応募」での応募には**事前の団体登録が必要**です。

下記のURLまたはHPに記載の団体登録・ログイン画面にアクセスし、
<https://hanett.akaihane.or.jp/josei/chuo/login>

「**新規登録はこちら**」より団体登録をしてください。



中央共同募金会 助成ナビ「e応募」

ログイン

団体のメールアドレスを入力し、仮登録してください。
ここで入力したアドレスがログインIDになります。
団体代表アドレス等の設定をおすすめいたします。

▼登録いただいたアドレス宛に下記のメールが届きます。

中央共同募金会 助成ナビ「e応募」 利用登録のご案内

josei@c.akaihane.or.jp
宛先

アカウント作成に必要なメールアドレスを設定いただき、ありがとうございます。
下記の URL へアクセス頂き、応募に必要な情報をご登録ください。

[https://hanett.akaihane.or.jp/josei/chuo/oubo/registration/edit?
token=OjAxdjXOqW3ohcczoJyrieE08Tmk1EnDF8mE4sXpSEL3TdsNTA53n4o7sl7w1viK](https://hanett.akaihane.or.jp/josei/chuo/oubo/registration/edit?token=OjAxdjXOqW3ohcczoJyrieE08Tmk1EnDF8mE4sXpSEL3TdsNTA53n4o7sl7w1viK)

URL は団体情報の仮登録より 24 時間有効期限が切れた場合は、再度団体情報登録を行ってください。

本文内のURLにアクセスして**本登録に進みます。**
※メールアドレスに誤りがあると届きません。

2. 「e応募」への団体登録を行う～本登録～



中央共同募金会 助成ナビ「e応募」

本登録画面

団体情報本登録

メールアドレス
団体のメールアドレスを入力

seikatsu@c.akaihane.or.jp

パスワード
助成応募システムにログインする際のパスワードを入力

法人種別
団体の法人種別を選択

その他の法人を選択した場合は以下の欄に記入

団体名
団体名を入力 ※法人格は入力しない

郵便番号
団体所在地の郵便番号を入力 ※半角数字、ハイフンあり

都道府県
団体所在地の都道府県を選択

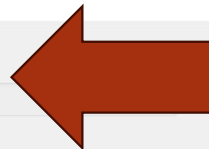
住所
団体所在地の住所を入力

電話番号
団体の電話番号を入力 ※半角数字、ハイフンあり

ホームページ
団体のホームページアドレスを入力 ※ホームページがない場合はhttp:nohpと入力

代表者役職
団体代表者の役職を入力

代表者氏名
団体代表者の氏名を入力



パスワードや団体の基本情報を入力してください。

パスワードは事務局で確認することができませんので、団体で大切に保管してください。

【団体登録に必要な書類】

- 団体としての規約、会則、定款のいずれか
- 直近の役員名簿

上記の書類をご用意のうえ、アップロードしてください。
e応募にアップロードできる**ファイルの容量は5.0MBまで**です。



定款、会則、規約

団体の定款、会則、規約
登録できるファイルは、Word、Excel、PDFで5.0MB以内です。

容量が大きい場合は法人全体にかかるもののみでかまいません。

ファイルを選択

ファイルアップロード

取消

役員名簿

団体の役員名簿
登録できるファイルは、Word、Excel、PDFで5.0MB以内です。

「登録」をクリックして完了です

ファイルを選択

ファイルアップロード

取消

登録



3. 応募に必要な書類を「e応募」にアップロード

(注意)「就職活動応援助成」と「手に職つけよう応援助成」では応募フォームのURLが異なりますのでお気を付けください。

▼各助成プログラムの応募フォームにアクセス

■就職活動応援助成

https://hanett.akaihane.or.jp/josei/chuo/oubo/apply/SeiwajukuJob_2026

■手に職つけよう応援助成

https://hanett.akaihane.or.jp/josei/chuo/oubo/apply/SeiwajukuLicense_2026

本会公募HP

アクセス後画面



中央共同募金会 助成ナビ「e応募」

手に職つけよう応援助成

大学や専門学校等を卒業後の職業的自立を支援するため、就職に必要な資格取得にかかる費用をサポートすることを目的に実施します。

■以下から応募要項をご確認いただき、ご準備のうえweb応募フォーム「e応募」に入力してください。
(応募書類は以下からダウンロードいただけます。)

1. **応募要項**
2. **応募書①支援対象者情報入力シート (Excel) [様式1]**
※個人情報保護のため、パスワードの設定を推奨いた
【パスワード送付先】ouen(at)c.akaihane.or.jp ※
3. **応募書②推薦コメント記入用紙 (Word) [様式2]**
4. **作文記入用紙 (Word) [様式3]**
※助成を受けるご本人にご記入いただく作文用紙です。テーマ：「この資格が指す理由」400字以上
5. **FAQ**

本会の公募HPにある
下記のアイコンからも
アクセスできます。

メールでお知らせください。

「手に職つけよう応援助成」web応募フォーム

応募受付期間

第1回応募締め切り：2026年7月31日(金) 23:59まで (過ぎた場合は第2回応募扱いになります。)

第2回応募締め切り：2026年11月27日(金) 23:59まで (※注：過ぎた場合は応募受付不可となります。)

「就職活動応援助成」応募フォーム

「手に職つけよう応援助成」応募フォーム

この画面は概ね30分間、開いたままにするとタイムアウトにより登録できなくなり、ご注意ください。なお、タイムアウトした際は、このフォームの登録をやり直してください。このページの下部に「一時保存」ボタンがありますので、必要に応じてご利用ください。

赤い羽根福祉基金「盛和塾 就職活動応援助成」2026年度 応募フォーム

趣旨

近年、児童の自立にむけて奨学金の充実や、児童養護施設等の退所者を支援する自立援助ホーム、NPO等の団体も増加して支援の層は広がりつつありますが、決して十分ではありません。そこで本助成事業は、児童養護施設等を退所して大学等で学ぶ人が、自身の未来を見据えた就職活動に専念できるようサポートすることを目的に実施します。なお本助成事業は、盛和塾（京セラ株式会社創業者 故・稲盛和夫氏主宰の私塾。2019年末に解散）からのご寄付を財源として児童養護施設等退所者への支援を目的に実施する、赤い羽根福祉基金「盛和塾 社会人定着支援プログラム」の一環として実施するものです。

HPリンク

<https://www.akaihane.or.jp/subsidies/sub-corp-prog/47845/>

助成総額

一人あたり10万円を助成します。

応募期間

2026年3月24日 0:00 ~ 2026年11月28日 0:00

助成決定時期

第1回応募：9月上旬～中旬頃 第2回応募：12月下旬～1月上旬頃

問合せ先メールアドレス

ouen@c.akaihane.or.jp

担当者役職 **必須**

応募事業の担当者の役職を入力

担当者氏名 **必須**

応募事業の担当者の氏名を入力

担当者名フリガナ **必須**

応募事業の担当者の氏名フリガナを入力

担当者メールアドレス **必須**

応募事業の担当者のメールアドレスを入力

※本会からoutlook.comやhotmail.com宛でのメール不達、遅延の不具合が多数発生しているため、これらのメールアドレスの設定はお控えください。

3. 応募に必要な書類を「e応募」にアップロード

▼応募フォームにアクセスし、必要事項を入力

アクセス後画面



中央共同募金会 助成ナビ「e応募」

※概ね**30分間**、入力画面を開いたままにすると、**タイムアウトにより登録できなくなります。**
入力画面最下段の「一時保存」をご利用ください。

在学証明書（コピーでも可） **必須**

発行日が2026年4月1日以降のものを添付してください。

※提出は1ファイルのみ、登録できるファイルは、Word、Excel、PDFで5.0MB以内です。

アップロード

取消



一時保存

キャンセル

この画面は概ね30分間、開いたままにするとタイムアウトにより登録できなくなりまので、ご注意ください。なお、タイムアウトした際は、このフォームの登録をやり直してください。このページの下部に「一時保存」ボタンがありますので、必要に応じてご利用ください。

赤い羽根福祉基金「盛和塾 就職活動応援助成」2026年度 応募フォーム

趣旨

近年、児童の自立にむけて奨学金の充実や、児童養護施設等の退所者を支援する自立援助ホーム、NPO等の団体も増加して支援の層は広がっていますが、決して十分ではありません。そこで本助成事業は、児童養護施設等を退所して大学等で学ぶ人が、自身の未来を見据えた就職活動に専念できるようサポートすることを目的に実施します。なお本助成事業は、盛和塾（京セラ株式会社創業者 故・稲盛和夫氏主宰の私塾。2019年末に解散）からのご寄付を財源として児童養護施設等退所者への支援を目的に実施する、赤い羽根福祉基金「盛和塾 社会人定着応援プログラム」の一環として実施するものです。

HPリンク

<https://www.akaihane.or.jp/subsidies/sub-corp-prog/47845/>

助成総額

一人あたり10万円を助成します。

応募期間

2026年3月24日 0:00 ~ 2026年11月28日 0:00

助成決定時期

第1回応募：9月上旬～中旬頃 第2回応募：12月下旬～1月上旬頃

問合せ先メールアドレス

ouen@c.akaihane.or.jp

担当者役職 **必須**

応募事業の担当者の役職を入力

担当者氏名 **必須**

応募事業の担当者の氏名を入力

担当者名フリガナ **必須**

応募事業の担当者の氏名フリガナを入力

担当者メールアドレス **必須**

応募事業の担当者のメールアドレスを入力

※本会からoutlook.comやhotmail.com宛でのメール不達、遅延の不具合が多数発生しているため、これらのメールアドレスの設定はお控えください。

【入力が必要な事項】

- 担当者役職
- 担当者氏名（フリガナ）
- 担当者メールアドレス
- 担当者電話番号
- 応募活動名（「就職活動応援助成」または「手に職つけよう応援助成」と入力してください）
- 応募金額（10万円と記入してください）
- 活動期間（2026年4月1日～2027年3月31日と入力してください）
- 助成金の振込口座（施設・機関または助成対象者個人の口座情報）
※原則、施設・機関宛の送金とします。事情により個人口座への送金を希望する場合は、応募書①支援対象者情報入力シートに個人口座に変更する理由を記載のうえ、個人口座の情報を入力してください。
- アンケート（本助成をどこで知ったか）

3. 応募に必要な書類を「e応募」にアップロード

▼準備した応募書類の一式をアップロードして送信

書類の添付

応募書① **必須**

応募内容を記載したWordまたはExcel様式の応募書①を添付
登録できるファイルは、Word、Excelで5.0MB以内です。所定の様式のみ受け付けます。PDF不可

準備した応募書類の一式をアップロードしてください。
※ファイル選択後、「**ファイルアップロード**」を
クリックするとアップロードが完了します。

経費内訳を記載したExcel様式の応募書②を添付
登録できるファイルは、Word、Excelで5.0MB以内です。所定の様式のみ受け付けます。PDF不可

ファイルを選択 **ファイルアップロード** 取消

作文記入用紙【様式3】 **必須**

助成を受けるご本人にご記入いただいた作文を添付してください。
※提出は1ファイルのみ、登録できるファイルは、Word、Excel、PDFで5.0MB以内です。

すべてのファイルをアップロードしたら
「入力内容確認」をクリックし、
確認画面に進んでください。

ファイルを選択 **ファイルアップロード** 取消

入力内容確認 一時保存 キャンセル

入力内容確認画面



中央共同募金会 助成ナビ「e応募」

この画面は概ね30分間、開いたままにするとタイムアウトにより登録できなくなりまして、ご注意ください。なお、タイムアウトした際は、このフォームの登録をやり直してください。ページの下部に「一時保存」ボタンがありますので、必要に応じてご活用ください。

赤い羽根福祉基金「盛和塾 就職活動応援助成」2026年度 応募フォーム

以下の内容で登録します。記載内容が正しいかどうか確認を行い、登録ボタンをクリックしてください。

担当者情報

担当者役職	自立支援担当職員
担当者氏名	赤羽根 あかね
担当者フリガナ	アカハネ アカネ
担当者メールアドレス	ouen@c.akaihane.or.jp
担当者電話番号	00-0000-0000

活動の内容

応募活動名	就職活動応援助成
応募金額(万円)	10
活動期間	2026年4月1日～2027年3月31日

助成金の振込口座

銀行名	赤い羽根銀行
支店名	福祉基金支店
口座種別	普通
口座番号	0000000
口座名義	盛和塾社会人定着応援プログラム
口座カナ	セイワジユウシャカジンテイチャクオエンプログラム

アンケート

本助成公募についてどこまでお読みしましたか	
その他	
ご意見、ご質問	

入力内容に問題がなければ
「登録」をクリックして完了です。

書類の添付

応募書①	テスト.docx
応募書②	テスト.docx
関係資料①	テスト.docx
関係資料②	テスト.docx

登録ボタンを押すと内容の変更はできません。

登録 入力画面に戻る

お問い合わせ先

本助成プログラムの対象になるか判断に迷われる場合や、応募方法についてご不明な点がありましたらお気軽に下記までご相談ください。
皆さまからのご応募をお待ちしております。

社会福祉法人 中央共同募金会

基金事業部（盛和塾「社会人定着応援プログラム」担当）

TEL：03-3581-3846（平日9:30～12:00, 13:00～17:30）

Mail：ouen@c.akaihane.or.jp

（参考）赤い羽根福祉基金「盛和塾 社会人定着応援プログラム」の概要について
<https://www.akaihane.or.jp/seiwajyuku-2/>