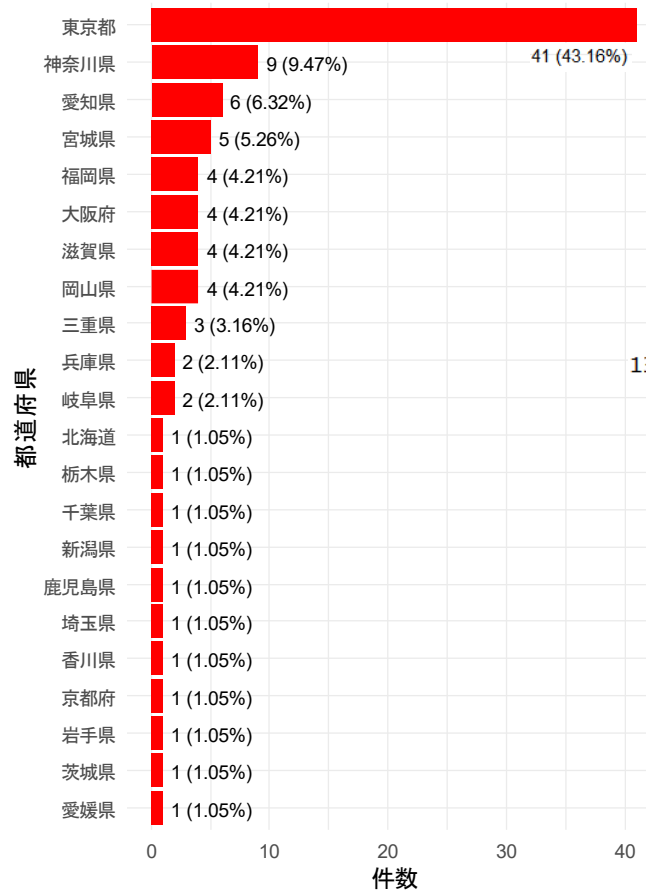


# 参考資料：助成先団体概要①

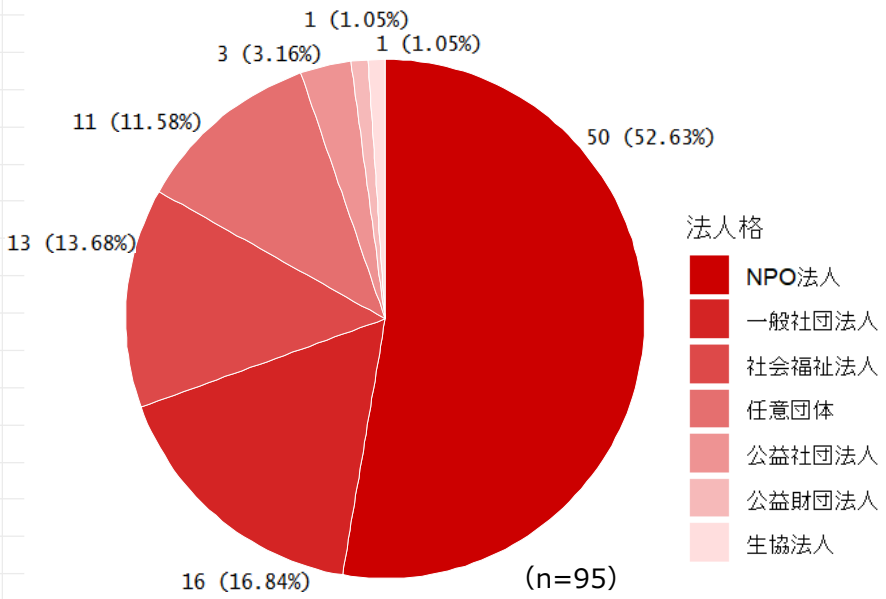
## ■ 団体所在地

都道府県	件数	割合
東京都	41	43.16 %
神奈川県	9	9.47 %
愛知県	6	6.32 %
宮城県	5	5.26 %
大阪府	4	4.21 %
岡山県	4	4.21 %
滋賀県	4	4.21 %
福岡県	4	4.21 %
三重県	3	3.16 %
兵庫県	2	2.11 %
岐阜県	2	2.11 %
京都府	1	1.05 %
北海道	1	1.05 %
千葉県	1	1.05 %
埼玉県	1	1.05 %
岩手県	1	1.05 %
愛媛県	1	1.05 %
新潟県	1	1.05 %
栃木県	1	1.05 %
茨城県	1	1.05 %
香川県	1	1.05 %
鹿児島県	1	1.05 %

助成先団体所在地 (n = 95)



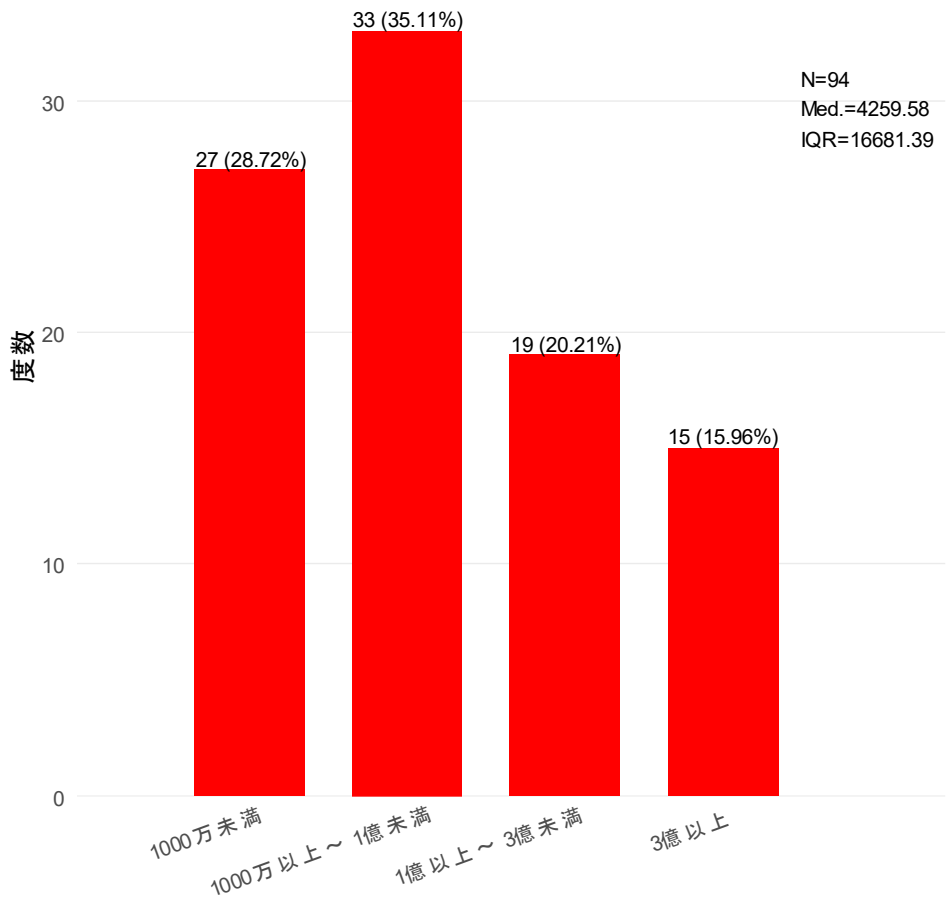
## ■ 法人種別



# 参考資料：助成先団体概要②

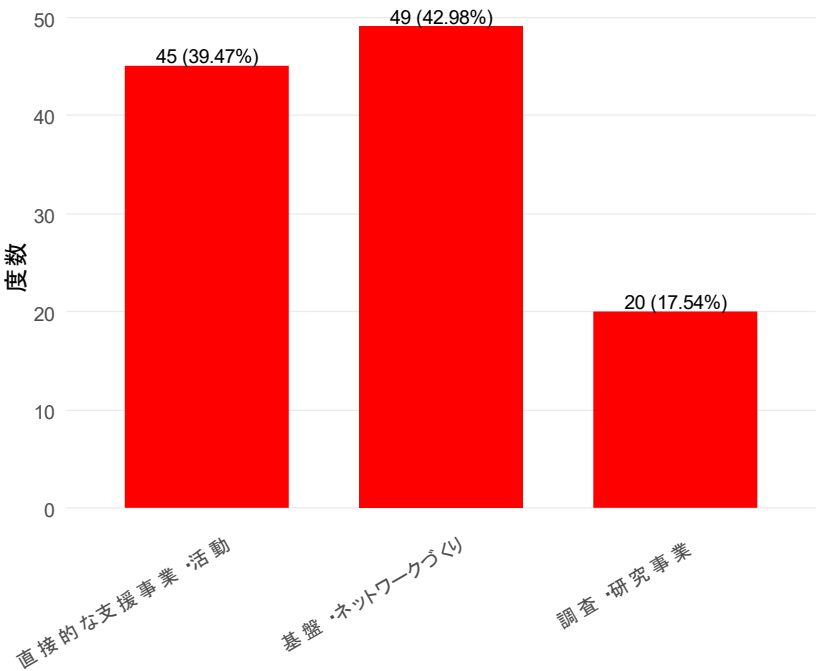
## ■ 団体財政規模

支出規模の度数分布



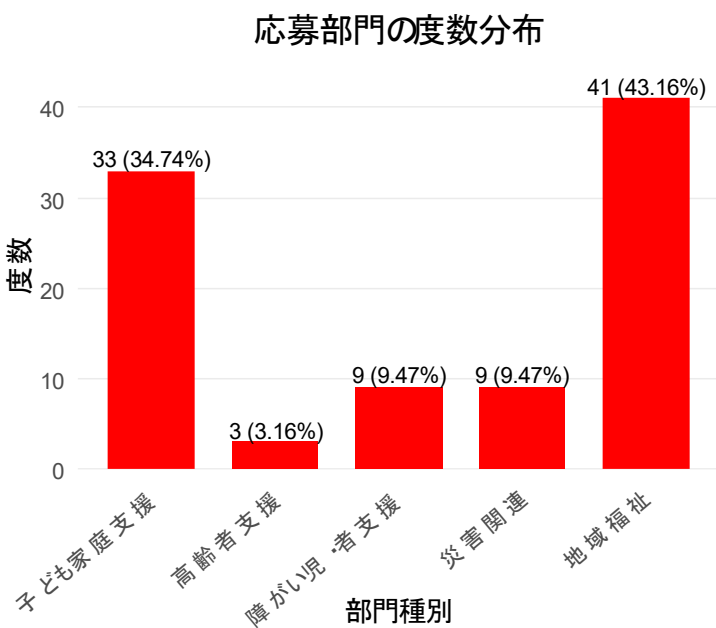
## ■ 助成対象活動の種類

事業種の度数分布

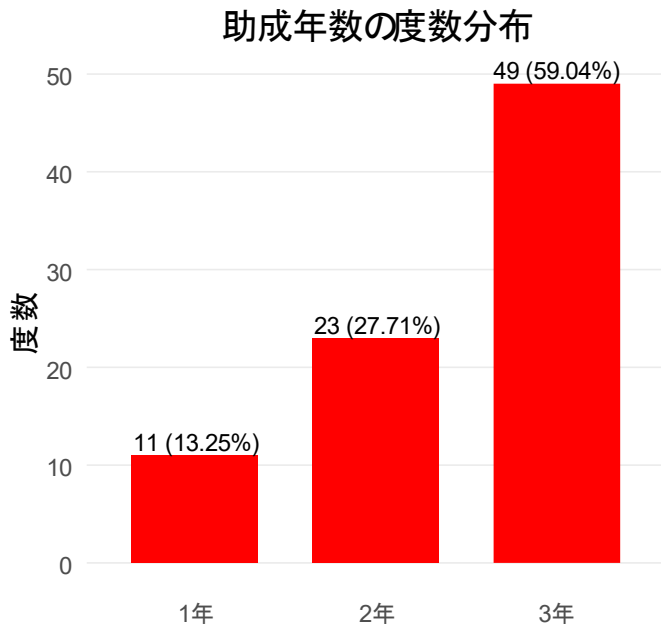


# 参考資料：助成先団体概要③

## ■ 応募部門



## ■ 助成年数



## ■ 年度別総助成額

年度	金額(万円)
2016年度	8,130
2017年度	17,284
2018年度	17,194
2019年度	13,981
2020年度	12,115
2021年度	10,855
2022年度	12,599
2023年度	15,677
2024年度	20,083

合計 127,918万円