

赤い羽根福祉基金

「松本敏夫氏 児童応援基金」

第2回 追加助成分（2021年度）

児童養護施設からの報告

社会を良くするたしかな一歩



赤い羽根  
福祉基金

社会福祉法人 中央共同募金会

松本敏夫氏 児童応援基金 第2回助成（追加助成分）決定先（26施設）

1施設あたりの助成金額：20万5千円

No.	法人名	施設名
1	社会福祉法人 基督教児童福祉会	バット博士記念ホーム
2	社会福祉法人 諸岳会	精舎児童学園
3	社会福祉法人 ホザナ園	児童養護施設 ホザナ園
4	社会福祉法人同仁学院	児童養護施設あいの実
5	社会福祉法人東京恵明学園	東京恵明学園児童部
6	社会福祉法人 扶助者聖母会	星美ホーム
7	社会福祉法人青少年福祉センター	暁星学園
8	社会福祉法人光明会杉並学園	杉並学園
9	社会福祉法人 羽生福祉会	児童養護施設ふれんど
10	社会福祉法人 とちの実会	児童養護施設 江南
11	社会福祉法人友興会	クリスマス・ヴィレッジ
12	社会福祉法人共生会	伊豆長岡学園
13	社会福祉法人 愛の泉	児童養護施設 愛泉寮
14	社会福祉法人三愛学園	児童養護施設さんあい
15	社会福祉法人 埼玉育児院	児童養護施設 埼玉育児院
16	社会福祉法人 子供の家	子供の家
17	社会福祉法人共生会	松風荘
18	社会福祉法人 東京育成園	東京育成園
19	社会福祉法人 聖友ホーム	児童養護施設 聖友学園
20	社会福祉法人松葉の園	まつば園
21	社会福祉法人 弘和会	若竹ホーム
22	社会福祉法人 朝陽学園	朝陽学園
23	社会福祉法人 福音寮	福音寮
24	社会福祉法人 共生会	希望の家
25	社会福祉法人 至誠学舎立川	至誠学園
26	社会福祉法人 神愛ホーム	児童養護施設 神愛ホーム
合計助成額		533万円



赤い羽根福祉基金

松本敏夫氏 児童応援基金

赤い羽根  
福祉基金

## 第2回（追加助成分） 施設からのお礼

【施設名】 社会福祉法人 基督教児童福祉会 バット博士記念ホーム

【ホームページ URL】 <https://bott-home.org/>

### 【助成金で行った活動】

子どもたちのオンライン授業に対応する為、施設内の Wi-Fi 環境をより強くする工事を行いました。

### 【松本敏夫様へのメッセージ】

ホームの子どもたちの為に、ご寄付をいただきありがとうございます。ホームは小舎制で、一軒毎にインターネット環境を整えています。本園2家庭舎、分園3家庭舎・ファミリーホーム2家庭舎が地域に点在しています。今回のご寄付によって、その一助となりましたこと、誠にありがとうございました。感謝いたします。





赤い羽根福祉基金

松本敏夫氏 児童応援基金

赤い羽根  
福祉基金

第2回（追加助成分） 施設からのお礼

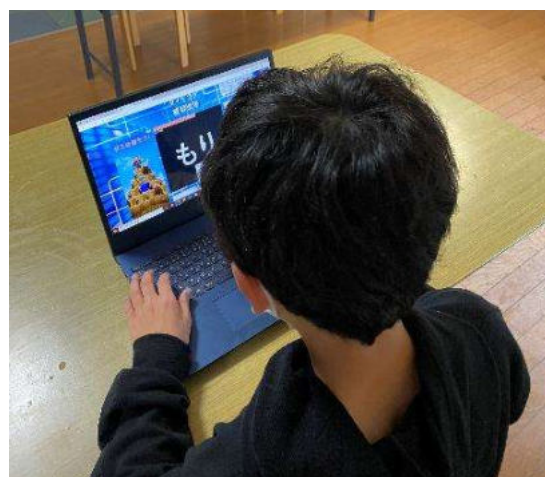
【施設名】 社会福祉法人 諸岳会 精舎児童学園

【助成金で行った活動】

子ども達がオンライン学習、パソコン学習アプリに使用するパソコン2台を購入しました。

【松本敏夫様へのメッセージ】

この度は学園児童のためにご寄附いただき誠にありがとうございます。この先インターネットを使用した授業が増加してくると思われます。小学生からパソコンに触れることで、様々な経験を子ども達にさせていきたいと思い、パソコンを購入させていただきました。子ども達へのご支援誠にありがとうございます。







赤い羽根福祉基金

松本敏夫氏 児童応援基金

赤い羽根  
福祉基金

第2回（追加助成分） 施設からのお礼

【施設名】 社会福祉法人 ホザナ園 児童養護施設 ホザナ園

【助成金で行った活動】

オンライン環境向上を主とした子どもたちの教育支援や環境整備を行いました。

【松本敏夫様へのメッセージ】

児童養護施設で生活する児童のオンライン環境を整備させて頂きました。大きなスクリーンを購入できたので子ども達も大喜びでした。ありがとうございました。





赤い羽根福祉基金

松本敏夫氏 児童応援基金

赤い羽根  
福祉基金

第2回（追加助成分）施設からのお礼

【施設名】 社会福祉法人同仁学院 児童養護施設あいの実

【ホームページ URL】 <https://www.doujin.or.jp/>

【助成金で行った活動】

子どもたちが欲しい文房具や書籍類を、担当している職員と相談して希望を出してもらい購入させていただきました。

【松本敏夫様へのメッセージ】

松本敏夫様、ご遺族の方

今回は児童養護施設あいの実のために、ご支援いただきありがとうございました。子ども達の学習に必要な文房具を購入させていただきました。あいの実での学習支援に役立てたいと思っております。





赤い羽根福祉基金

松本敏夫氏 児童応援基金

赤い羽根  
福祉基金

第2回（追加助成分） 施設からのお礼

【施設名】 社会福祉法人東京恵明学園 東京恵明学園児童部

【ホームページ URL】 <https://www.t-keimei.or.jp>

【助成金で行った活動】

子どもたちがオンライン学習で使用するルーター8台分の通信費（7月～2月）と高校生が学習で使用する学習ソフト（パワーポイント）を購入、学習用のプリンターインク4台分を購入し、子どもたちの学習環境を整えました。

【松本敏夫様へのメッセージ】

昨年もいただきました。ありがとうございます。コロナの状況で、今年もオンライン学習があったりと子どもたちがパソコン、タブレットで学習する機会が多くなりました。wifi環境がなかったため、この寄付金で整えることができました。子どもたちもオンライン学習にスムーズに取り組むことができ、満足しています。高校生は学校でプレゼンテーションソフトを使う学習もあり、学園でその予習復習ができたことをとても喜んでいました。昨年に引き続き、学習環境を整えていただき、ありがとうございました。





赤い羽根福祉基金

松本敏夫氏 児童応援基金

赤い羽根  
福祉基金

第2回（追加助成分） 施設からのお礼

【施設名】 社会福祉法人 扶助者聖母会 星美ホーム

【ホームページ URL】 <https://www.seibi-home.jp/>

【助成金で行った活動】

学習素材やプリントを印刷するプリンターがなく、不便でした。助成金でプリンターを購入し、オンラインでの学習や家庭学習に役立てています。また、各ユニットに国語辞典も購入させていただきました。インターネットが普及しても小学生にとって辞書を引くという行為は学習において重要であり、学校でもそのような教育をしている部分もあるため、辞書とタブレット・PCなどを併用して学習に取り組めるようになりました。

【松本敏夫様へのメッセージ】

いつも社会的養護の子どもたちのためにありがとうございます。コロナ禍という経験したことのない状況の中で、職員も子どもも、そして社会も試行錯誤しながら日々過ごしていったように思います。何が正解か、いつまでこのような状況が続くのか先が見通せない中、現状に合った備品などを購入する助成金があることは非常に嬉しく思います。いただいた助成金を有効活用させていただいたことで、子どもたちのために役立つ物を揃えることができました。本当にありがとうございました。







赤い羽根福祉基金

松本敏夫氏 児童応援基金

赤い羽根  
福祉基金

第2回（追加助成分）施設からのお礼

【施設名】 社会福祉法人青少年福祉センター 暁星学園

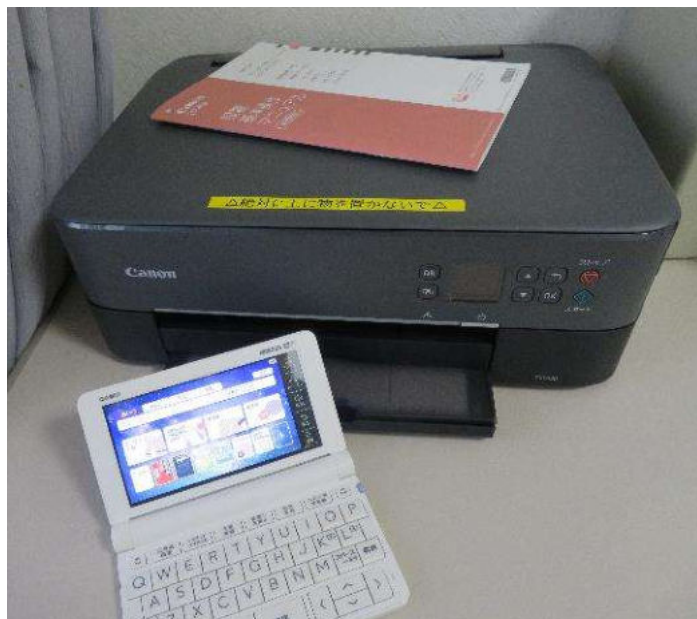
【ホームページ URL】 <http://wfc.or.jp/>

【助成金で行った活動】

児童の園内での教育及び生活環境の充実のため、設備および備品の購入を行いました。

【松本敏夫様へのメッセージ】

昨年度に引き続き、この度もまた助成金をいただきまして、まことにありがとうございます。故松本敏夫氏の絵画は、児童・職員はもちろん、来客も鑑賞できるよう、玄関入ってすぐの場所に飾られております。当初の申請よりも多く助成金をいただきましたので、児童の要望を聞きつつ、園内の環境改善に使わせていただきました。





赤い羽根福祉基金

松本敏夫氏 児童応援基金

赤い羽根  
福祉基金

第2回（追加助成分） 施設からのお礼

【施設名】 社会福祉法人光明会杉並学園 杉並学園

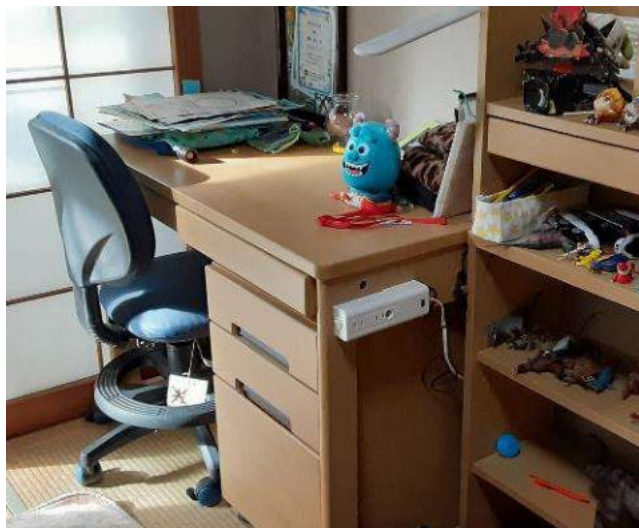
【ホームページ URL】 <http://sugigaku.web.fc2.com/>

【助成金で行った活動】

引き出しが壊れたり古くなった学習機を入替ました。子どもたちの学習に役立たせて頂きました。

【松本敏夫様へのメッセージ】

前年度に引き続き子どもたちの学習に支援して頂きありがとうございます。古くなって引き出しの底が抜けている部分を修理したり、歴代の子ども達が使っている机を大切に使ってきました。今回の児童応援基金で多くの子どもたちの学習機を新しくすることができ喜んでおります。学習支援の応援基金のおかげです。ありがとうございました。





赤い羽根福祉基金

松本敏夫氏 児童応援基金

赤い羽根  
福祉基金

第2回（追加助成分） 施設からのお礼

【施設名】 社会福祉法人 羽生福祉会 児童養護施設ふれんど

【ホームページ URL】 <http://friend-san.jp/>

【助成金で行った活動】

子ども達が（特に中高生を対象に）パソコンを使ったビジネスソフトに馴染めるよう、パソコン4台とオフィスソフトを購入し、いつでも練習できる環境を整えました。

【松本敏夫様へのメッセージ】

いつも子ども達への温かいご支援ありがとうございます。前回に引き続き、松本様の児童応援基金を利用させていただき、今回は当施設に入所をしている子ども達、特に退所が近づいてきている中高生を対象にビジネスソフトの実践的な勉強会を開催したいと思い、パソコンとビジネスソフトを購入させていただきました。これから、社会の荒波の中に巣立っていく子ども達に少しでも生きる力をつけてほしいとの思いからでした。ご支援ありがとうございました。





赤い羽根福祉基金

松本敏夫氏 児童応援基金

赤い羽根  
福祉基金

第2回（追加助成分）施設からのお礼

【施設名】 社会福祉法人 とちの実会 児童養護施設 江南

【ホームページ URL】 <https://www.totinomikai.or.jp/konan/>

【助成金で行った活動】

入所児童のオンライン学習の導入に向けた、パソコンや周辺機器を購入しました。

【松本敏夫様へのメッセージ】

この度は多額の寄付をいただき、誠にありがとうございます。

施設入所児童は学力が低い児童も多く、不登校児童も多くいます。

施設で学習できる環境を整備し、少しでも学力の向上に繋げていければと考えています。

今後とも職員一同で入所児童のより良い支援に努めてまいります。







赤い羽根福祉基金

## 松本敏夫氏 児童応援基金

赤い羽根  
福祉基金

### 第2回（追加助成分） 施設からのお礼

【施設名】 社会福祉法人友興会 クリスマス・ヴィレッジ

【ホームページ URL】 <http://www.yukokai.or.jp/>

#### 【助成金で行った活動】

コロナの影響により学習環境にネットワーク環境の整備が必要であった為5つの当分園のネットワーク環境のアップデートを行いました。具体的な活動内容を以下に記載します。職員と児童のインターネットアクセスが同じIPを經由して利用している現状があり、セキュリティ強化の為 ハブとルーターを購入しネットワークアクセスの住み分けを行いました。2階立てのグループホームは特にWi-Fi環境が良くなかったためコンセント差し込み型の中継器を購入しました。

#### 【松本敏夫様へのメッセージ】

2020年9月松本敏夫様をご逝去されましたことにつきましては心からご冥福をお祈り申し上げます。この度は当施設の活動に対し205,000円の助成金をいただきありがとうございました。コロナパンデミックの影響により児童はオンラインでの活動が増えましたが、施設でのオンライン環境整備が十分でない現状がありましたので、今回頂いた助成金にて児童が利用するオンライン環境の大幅な性能と速度の向上を実施させていただきました。オンライン授業・面接にて今までよりもはるかに快適にネットワークが使えることに対し児童・職員共に感謝を述べておりました。今後とも当法人の活動を温かく見守っていただければ幸いです、ありがとうございました。





赤い羽根福祉基金

松本敏夫氏 児童応援基金

赤い羽根  
福祉基金

第2回（追加助成分） 施設からのお礼

【施設名】 社会福祉法人共生会 伊豆長岡学園

【ホームページ URL】 <https://www.kyousei-kai.com/izunagaoka/index.html>

【助成金で行った活動】

学校の読書会で使用する書籍や生活の中で利用する読書用書籍をこの度の助成金を活用して購入しました。子どもたちに活字の楽しさを体験できる機会を拡充することができました。

【松本敏夫様へのメッセージ】

前回のタブレット端末購入助成金に続き、この度は児童書籍を購入するために助成金を活用させて頂きました。当施設では、本が大好きな子どもたちがたくさん生活しています。毎日のように施設の小さな図書室に本を借りては返却する子どもたちが往復しています。子どもたちからは「新しい本入った？」こんな言葉をよく耳にします。この度の助成金を活用して購入させて頂きました書籍を並べて、子どもたちに披露させて頂きましたところ、驚きと喜びの歓声が沸きました。活字の楽しさは、必ず子どもたちの心の糧となり成長の一助となると思います。松本敏夫さま並びにご遺族の皆様には、日頃から子どもたちの成長を見守って下さり心より感謝申し上げます。ありがとうございました。





赤い羽根福祉基金

松本敏夫氏 児童応援基金

赤い羽根  
福祉基金

第2回（追加助成分） 施設からのお礼

【施設名】 社会福祉法人 愛の泉 児童養護施設 愛泉寮

【ホームページ URL】 <https://ainoizumi.or.jp/>

【助成金で行った活動】

- ・大型モニター購入
- ・子ども達の学習習慣を強化するために、幼児～低学年向けのコンテンツを含んだ PC を 10 台購入

【松本敏夫様へのメッセージ】

松本様及びご遺族の皆様、この度はこのような機会を与えていただき誠にありがとうございました。子どもたちのオンライン・学習環境を整え、自信に繋げていくようにいたします。







赤い羽根福祉基金

## 松本敏夫氏 児童応援基金

赤い羽根  
福祉基金

### 第2回（追加助成分） 施設からのお礼

【施設名】 社会福祉法人三愛学園 児童養護施設さんあい

【ホームページ URL】 <https://san-ai-jidouyougo.org/>

#### 【助成金で行った活動】

弊施設内で運営をしている一時保護ユニット（定員6名）に入所している児童が学習や調べもののために使用するパソコン2台、パソコン・バッグ1個および外付け Blu-ray Disk ドライブ1個の購入費用ノートパソコン購入費用として使用しました。

#### 【松本敏夫様へのメッセージ】

この度は、弊施設の一時保護ユニットに入所する児童のオンライン学習環境改善のためにご支援を賜り、ありがとうございました。近年、児童虐待など地域で暮らす子ども達の一時保護ニーズが高まっています。行政が児童相談所に併設する一時保護所だけでは、そのニーズに応えきれないことも多くあります。弊法人の一時保護ユニットは、その行政の機能を補完し、より家庭的な環境の中で次のステップの準備をする施設です。一時保護下にある児童は安全確保のため、基本的には学校には登校せず、施設内で職員やボランティアによって学習の機会を確保しています。外出も制限されていることから、学習や情報を得る手段としてのパソコンは重要なツールとなっています。ご支援額を増額していただいたことにより、PCは1台から2台に増やし、外付け Blu-ray Disk も購入することができました。故・松本敏夫様とご遺族様のご意思に心より感謝申し上げます。皆様の健康とご多幸を心よりお祈りいたします。







赤い羽根福祉基金

松本敏夫氏 児童応援基金

赤い羽根  
福祉基金

第2回（追加助成分） 施設からのお礼

【施設名】 社会福祉法人 埼玉育児院 児童養護施設 埼玉育児院

【助成金で行った活動】

子どもたちがオンライン学習をするために、各お家に Wi-Fi ルーターを設置しました。

【松本敏夫様へのメッセージ】

ご寄付くださった故松本敏夫様のご冥福をお祈りしますとともに、残されたご家族ご親族の皆様が悲しみが少しでも早く癒されることお祈りいたします。この度は私どもがお預かりしている子どもたちへご寄付くださり本当にありがとうございます。このコロナ禍もあり、将来ある子供たちにとって、学習環境を可能な限り整えてあげることが本当に大事なことでと日々考えています。そこへ今回のご寄付をいただき、早速使わせていただきました。故人の遺志を尊重され、子どもたちのことを気にかけていただきました皆様に重ね重ね感謝申し上げます。ありがとうございました。





赤い羽根福祉基金

松本敏夫氏 児童応援基金

赤い羽根  
福祉基金

第2回（追加助成分） 施設からのお礼

【施設名】 社会福祉法人 子供の家 子供の家

【助成金で行った活動】

子どもたちがコロナ禍で制限がある中、室内でも楽しみながら学べる教材を購入しました。

【松本敏夫様へのメッセージ】

この度、昨年に引き続きご支援いただきまして本当にありがとうございます。コロナ禍の生活・学習環境の変化、遊びも制限される中で子どもたち、職員ともにできることを精一杯楽しみながら過ごしています。おかげさまでたくさんの本や図鑑など充実させることができ、子どもたちの日々の学びに役立つと思います。皆さまにおかれましても、引き続きどうぞ自愛ください。





赤い羽根福祉基金

## 松本敏夫氏 児童応援基金

赤い羽根  
福祉基金

### 第2回（追加助成分） 施設からのお礼

【施設名】 社会福祉法人 東京育成園 東京育成園

#### 【助成金で行った活動】

ヘッドセットと変換アダプタのセットは、昨年度いただいたタブレットを組み合わせ、学校や塾のオンライン授業で使用しています。

WEBカメラ、プロジェクター、ホワイトボードを用いて、少人数での対面とオンラインを組み合わせた授業を行っています。

それと授業で使用するノートをたくさんと、普段使用するポスカを購入しました。

#### 【松本敏夫様へのメッセージ】

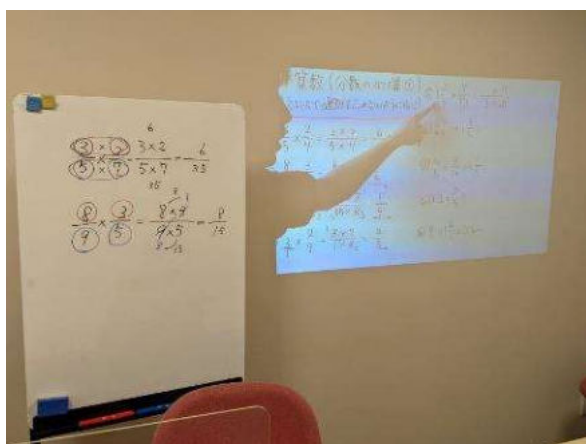
昨年度に引き続きご支援をいただき誠にありがとうございます。

今年度はオンライン学習で使用するヘッドセットも購入させていただきましたが、少しずつ対面での学習機会も増えてきたことから、プロジェクターやホワイトボードなど、少人数での学習で用いる機材の購入に多くの金額を使わせていただきました。

また、今年度は休校がほとんどありませんでしたので、普段からたくさん必要なノートも箱単位で買わせていただきました。

おかげ様で昨年度は4名が大学に合格し、今年度も1名が大学合格しました。子どもたちにとってはまだまだ厳しい状況が続いていますが、職員一同でできる限りのサポートをしていきたいと考えています。

松本敏夫様とご家族の皆様には当園をはじめ施設で暮らす子どもたちへの多大なるご支援を頂いたことを心より感謝申し上げます。いただいた支援で購入しましたこれらの品物はこれから大切に使います。ありがとうございました。





赤い羽根福祉基金

## 松本敏夫氏 児童応援基金

赤い羽根  
福祉基金

### 第2回（追加助成分） 施設からのお礼

【施設名】 社会福祉法人 聖友ホーム 児童養護施設 聖友学園

【ホームページ URL】 <https://www.seiyuhomu.or.jp>

#### 【助成金で行った活動】

幼児玩具を購入させて頂き、幼児の遊びと学びへの興味促進を行いました。可愛らしい、格好良い文具を購入させて頂き子ども達の学習意欲の向上を図りました。様々な図書を購入させて頂き、子ども達への支援力向上とアセスメント力の向上を図りました。多機能電子辞書を購入させて頂き、子ども達の新しい学びの発見と多彩な調べ学習の促しに使用させて頂きました。

#### 【松本敏夫様へのメッセージ】

この度は子ども達への学習環境の向上に向けてのたくさんのご寄付を頂き本当にありがとうございます。施設の事情により直接オンライン学習となるものではございませんが、今後子ども達への更なる学びに繋がるものをご購入させて頂きました。当施設（聖友学園）に入所している児童はそのほとんどが被虐待児童です。心を閉ざし、未来に目を向けることがなかなかできない児童に対して学習支援は非常に有効だと考えています。学習の成果が笑顔に繋がり、笑顔は未来を生き抜く強い力になると私達は信念を持って関わっています。今回、松本敏夫様並びにご遺族様より頂いた多くの寄付金も子ども達の学びと笑顔に繋がるように日々精進致します。この度は誠にありがとうございました。







赤い羽根福祉基金

松本敏夫氏 児童応援基金

赤い羽根  
福祉基金

第2回（追加助成分） 施設からのお礼

【施設名】 社会福祉法人松葉の園 まつば園

【ホームページ URL】 <http://www.matsubano-sono.sakura.ne.jp/>

【助成金で行った活動】

児童は学校や塾でのオンライン授業時に、ZOOM ソフトを利用し学習に取り組みました。また、office ソフトの Word、Excel、PowerPoint が搭載していますので、学校提出の資料作りや、日本情報処理検定の学習に活用させていただきました。

【松本敏夫様へのメッセージ】

コロナウイルスの流行により、子ども達は学ぶ機会を失いかけるかと職員は不安でした。しかし、世の中はオンライン化が急激に進み、当園児童もその環境に適応することができました。本当にありがとうございます。

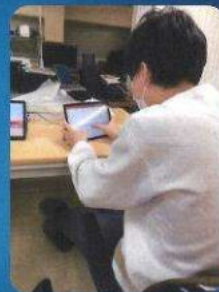
僕は、初めて設定をしました。電源を入れてから、オフィスソフトを使えるようにするために、プロダクトキーを打ち込みました。難しかったです。

小学校4年生

素晴らしい寄付  
ありがとうございます！  
学習頑張ります！  
(中3女子)

この度は寄付していただきありがとうございます。僕は仕事などでもパソコンを使う作業をするのでこれを使ってもっと早く仕事がこなせるように練習していきたいと思います。また、最近はパソコンの技能はどこへ行っても役に立つと思うのでこの機会によりできることを増やしていきたいと思います。本当にありがとうございました。

19歳男





赤い羽根福祉基金

## 松本敏夫氏 児童応援基金

赤い羽根  
福祉基金

### 第2回（追加助成分） 施設からのお礼

【施設名】 社会福祉法人 弘和会 若竹ホーム

【ホームページ URL】 <https://www.ageo-wakatake.jp/>

#### 【助成金で行った活動】

子どもたちの学習用の参考書（小学生向け、中学生向け、英検、世界の歴史シリーズ）と、天体望遠鏡を1台、中高生向けにシャープペンシル、児童用のWifiルーターを4台購入しました。

#### 【松本敏夫様へのメッセージ】

この度は前回に引き続きご寄付をいただき誠にありがとうございます。頂いたお金でたくさんの学習用品を購入させていただきました。参考書は10年以上前から使い続けていたのでこれを機に一新させていただきました。園には一時保護の子もおり、日中学校へはいけないので園内で学習しております、また不登校の子もおり自主学习に使わせていただいています。世界の歴史シリーズは勉強が苦手な子ども漫画なら読みやすいと夢中になって読んでおります。望遠鏡も早速組み立て、満月の日に皆で望遠鏡をのぞきました。くっきりと月が見え目をキラキラさせて「すごい！明るい」と感激している顔が忘れられません。新しい経験が子どもたちの糧になるよう定期的に観測会をしようと思います。文具も色々な種類を購入し選べるようにしました。各々勉強に使っているようで良かったです。ルーターを変更したことで、明らかに通信速度が速くなったこととつながっている機種を視覚化することが出来ました。インターネットやモバイル機器については子どもの方がたくさんの情報を持っているので、トラブルに巻き込まれない様大人として管理していきたいと思っております。たくさんのご寄付をいただき大変感謝しております。ありがとうございました。





赤い羽根福祉基金

松本敏夫氏 児童応援基金

赤い羽根  
福祉基金

第2回（追加助成分） 施設からのお礼

【施設名】 社会福祉法人 朝陽学園 朝陽学園

【ホームページ URL】 <https://www.choyogakuen.com/>

【助成金で行った活動】

子供達が使用するノートパソコン タブレット、またそれに必要なルーターを購入しました。

【松本敏夫様へのメッセージ】

昨年同様、子供達のためのご寄付に対し、心から御礼申し上げます。日々、コロナ対策や生活の制限でストレスが溜る子供達にとって、とても嬉しい出来事でした。頂いたご寄付で購入した品に関しまして、大切に使用させていただきます。誠に有難うございました。





赤い羽根福祉基金

松本敏夫氏 児童応援基金

赤い羽根  
福祉基金

第2回（追加助成分） 施設からのお礼

【施設名】 社会福祉法人 共生会 希望の家

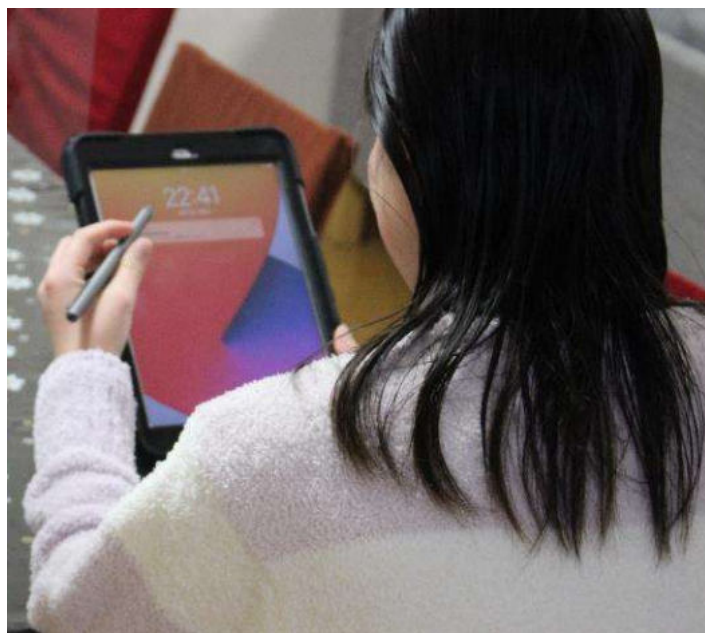
【ホームページ URL】 <https://www.kyousei-kai.com/kibou/index.html>

【助成金で行った活動】

購入させていただいた集中力のアップ・持続できる商品（時計・ブース）により、集団生活の中でも以前より集中して学習にのぞめるようになりました。また、Wifi とタブレットの活用により、オンライン授業への対応や支援団体との繋がりなども持てるようになりました。

【松本敏夫様へのメッセージ】

この度は児童養護施設の子どもたちへのご支援を賜り、心より感謝申し上げます。故・松本敏夫さまのご遺志に基づき、私たちは職員として子どもたちの教育支援により一層力を入れていく所存です。ありがとうございました。







赤い羽根福祉基金

松本敏夫氏 児童応援基金

赤い羽根  
福祉基金

第2回（追加助成分） 施設からのお礼

【施設名】 社会福祉法人 至誠学舎立川 至誠学園

【ホームページ URL】 <https://shiseigakuen.org>

【助成金で行った活動】

子どもたちがオンライン学習できる環境をより向上させるためにノートパソコン2台と、広い部屋でも子どもたちの声が届くようスピーカーフォンの拡張マイク（本体は前年度購入させていただきました）を購入させていただきました

【松本敏夫様へのメッセージ】

第1回の前年度助成に続き、第2回の今年度も当園に格別なご配慮を賜り大変感謝しております。

当初の助成額を大幅に増額していただいたお陰で、ノートパソコンを複数台購入することができました。

また、拡張マイクの購入により広い部屋においても子どもたちが一定の距離を保ったまま学習する環境を整備できました。





赤い羽根福祉基金

松本敏夫氏 児童応援基金

赤い羽根  
福祉基金

第2回（追加助成分）施設からのお礼

【施設名】 社会福祉法人 神愛ホーム 児童養護施設 神愛ホーム

【ホームページ URL】 <http://www.shinai-home.jp>

【助成金で行った活動】

施設内のインターネット環境の整備を行うために、パソコンを購入させていただきました。

【松本敏夫様へのメッセージ】

この度は、当施設への助成をありがとうございます。賜りました児童応援基金については、パソコンを購入し、インターネット環境を整えるのに充当させていただきました。これにより、児童達が児童寮内の居室等でオンライン授業を行うことが可能となりました。また、パソコンを使うのが初めての児童もおり、一対一で行う職員のレクチャーを楽しみながら学びました。ありがとうございました。

